

РЕЛЕ ПРОМЕЖУТОЧНЫЕ РП-11, РП-12 ДВУХПОЗИЦИОННЫЕ ТУ 16-523.072-75



ОБЩИЕ СВЕДЕНИЯ

Реле промежуточные двухпозиционные РП-11 предназначены для включения в цепи постоянного тока, реле РП-12 – в цепи переменного тока частотой 50 или 60Гц в качестве вспомогательного реле в схемах защиты энергосистем. Реле имеют повышенную устойчивость к механическим воздействиям и не изменяют положения контактов при снижении или исчезновении напряжения оперативного тока.

УСЛОВИЯ ЭКСПЛУАТАЦИИ

Высота над уровнем моря не более 2000м.

Диапазон рабочих температур от -40 до +55°С.

Воздействие вибраций с ускорением до 3g в диапазоне частот от 5 до 15Гц и с ускорением до 1g в диапазоне частот от 15 до 100Гц.

Степень защиты оболочки реле IP40, зажимов – IP00.

Окружающая среда невзрывоопасная, не содержащая токопроводящей пыли, агрессивных газов и паров в концентрациях, разрушающих изоляцию и металлы.

Районы с умеренным и холодным климатом – исполнения О и УХЛ. Закрытые производственные помещения с искусственно регулируемыми климатическими условиями – категория размещения 4. Место установки реле должно быть защищено от попадания брызг воды, масел, эмульсий, а также от прямого воздействия солнечной радиации.

СТРУКТУРА УСЛОВНОГО ОБОЗНАЧЕНИЯ

Реле промежуточное

Номер разработки (8, 9, 11, 12)

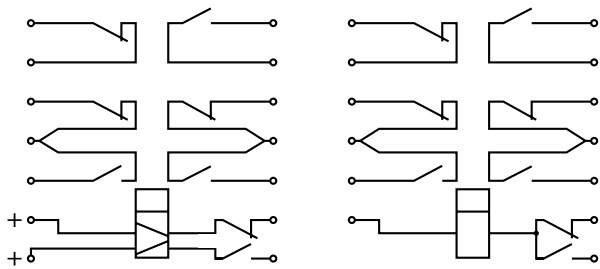
Климатическое исполнение (УХЛ, О) и категория размещения (4)



ТЕХНИЧЕСКИЕ ХАРАКТЕРИСТИКИ

Номинальное напряжение питания, В	РП-11	24, 48, 110, 220
	РП-12	100 или 110, 220
Частота тока (для РП-9, РП-12), Гц		50 или 60
Число контактов	РП-11	1 «з», 1 «р», 2 «П»
	РП-12	1 «з», 1 «р», 2 «П»
Напряжение срабатывания, %U _{ном} , не более	РП-11	70
	РП-12	80
Время срабатывания, с, не более		0.06
Потребляемая мощность, не более	РП-11, Вт	22
	РП-12, В·А	25
Коммутационная способность контактов при напряжении 250В или токе 2А, не более	постоянный ток (t ≥ 0.005с), Вт	50
	переменный ток (cosφ ≥ 0.5), В·А	450
Износостойкость, млн. циклов ВО	механическая	1
	коммутационная	0.14
Средний срок службы, лет, не менее		12
Испытательное напряжение переменного тока частотой 50Гц, выдерживаемое электрической изоляцией в состоянии поставки в течение 1мин без пробоя и перекрытия, В, приложенное	между токоведущими электрически не связанными частями реле, а также между ними и корпусом	2000
	между контактами в разомкнутом положении	500
Масса, кг, не более	РП-11	1.5
	РП-12	1.5

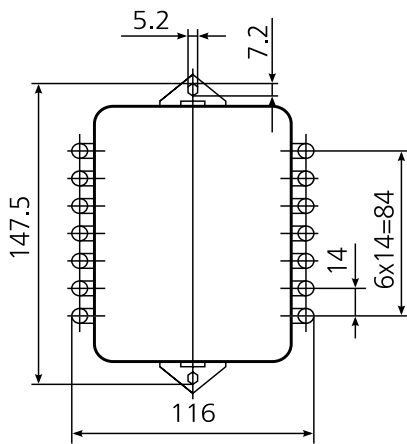
СХЕМА ПОДКЛЮЧЕНИЯ



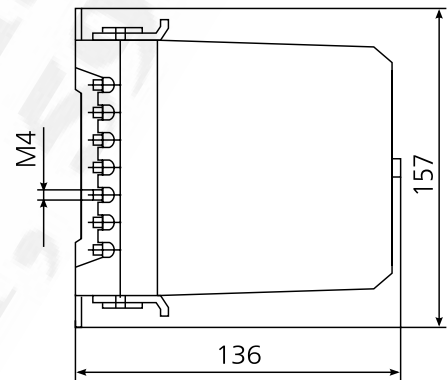
РП-11

РП-12

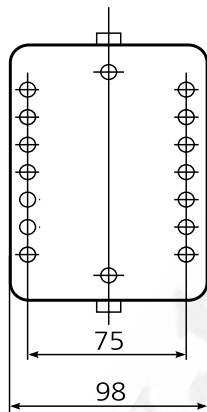
ГАБАРИТНЫЕ И УСТАНОВОЧНЫЕ РАЗМЕРЫ



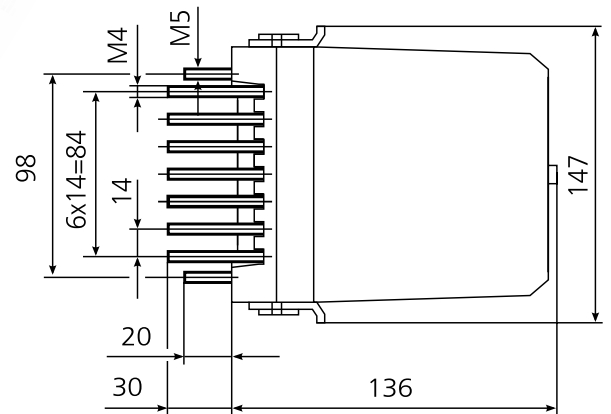
Переднее присоединение



Реле РП-11, РП-12



Заднее присоединение



Реле РП-11, РП-12