



EAN код
MR-41 /230V 8595188115889
MR-41 /UNI 8595188115896
MR-42 /230V 8595188115902
MR-42 /UNI 8595188115919

- запоминающие (импульсные) переключатели с управляющими кнопками для регулирования освещения с нескольких позиций -практичная замена переменных (№6) и крестообразных (№7) переключателей
- благодаря управлению кнопками (неогранич. кол-во, параллельно подключение по 2 провод.), монтаж устройства абсолютно прост и удобен
- реле MR-41/42 сохраняет в памяти свое состояние после выпадения питания. При выпадении питания реле всегда выключено, но при обновлении питания автоматически вернется в исходное состояние

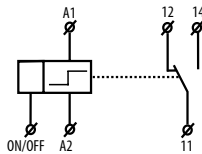
- **MR-41**
- выходной контакт: 1х переключающий 16 А
- **MR-42**
- возможность выбора - 2х параллельный контакт или второе шаговое реле
- выбор функции реализуется спойкой (спойка B1 - B2)
- выходной контакт: 2х переключающий 16 А
- напряжение питания: AC 230 V или AC/DC 12 - 240 V
- в исполнении 1-МОДУЛЬ, крепление на DIN рейку, управляющие кнопки

Технические параметры

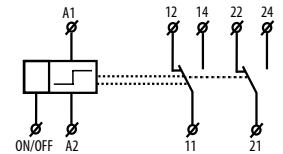
Количество функций :	1	2
Питание:	A1 - A2	
Напряжение питания :	AC/DC 12 - 240 V (AC 50 - 60 Гц)	
Мощность:	AC 0.17 - 3 VA / DC 0.1 - 1.2 W	AC 0.17 - 12 VA / DC 0.11 - 1.9 W
Напряжение питания :	AC 230 V / 50 - 60 Гц	
Мощность (кажущаяся/теряемая):	AC макс. 12 VA / 1.2 W	AC макс. 12 VA / 1.9 W
Допуск напряжения питания :	-15 %; +10 %	
Индикация питания :	зеленый LED	
Выход		
Количество контактов:	1х переключ. (AgSnO ₂)	2х переключ. (AgSnO ₂)
Номинальный ток :	16 А / AC1	
Замыкающая мощность:	4000 VA / AC1, 384 W / DC	
Пиковый ток :	30 А / <3 с 250 V	
Замыкающее напряжение :	AC1 / 24 V DC 500	
Мин. замыкающая мощность DC:	mW красный LED	
Индикация выхода :		
Механическая жизненность :	3x10 ⁷	
Электрическая жизненность :	0.7x10 ⁵	
Управление		
Мощность управл. входа :	AC 0.025 - 0.2 VA / DC 0.1 - 0.7 W (UNI), AC 0.53 VA (AC 230 V)	
Подключ. нагрузки между A2-ON/OFF:	Да	
Клеммы управления :	A1 - ON/OFF	
Макс. емкость управл.провода		
- без подключения газоразр. ламп:	12 nF	
- с подключ. газаразр. ламп:	(UNI), нельзя подкл. газоразр. лампы 9 nF (AC 230 V), макс. 4 шт. (1шт.-1mA)	
Длина управляющего импульса	мин. 25 мс / макс. не ограничена	
Рабочая температура :		
Рабочая температура :	-20.. +55°C	
Складская температура :	-30.. +70 °C	
Электрическая прочность :	4 kV (питание - выход)	
Рабочее положение :	произвольное	
Крепление :	DIN рейка EN 60715	
Защита :	IP 40 со стороны лицевой панели / IP 20 клеммы	
Категория перенапряжения:	III.	
Степень загрязнения :	2	
Сечение подключ. проводов (мм ²):	макс.1x 2.5, макс. 2x1.5/ с изоляцией макс.1x2.5	
Размер :	90 x 17.6 x 64 мм	
Вес:	(UNI) - 62 г, (230) - 60 г	(UNI) - 89 г, (230) - 85 г
Соответствующие нормы :	EN 61810-1, EN 61010-1	

Схема

MR-41

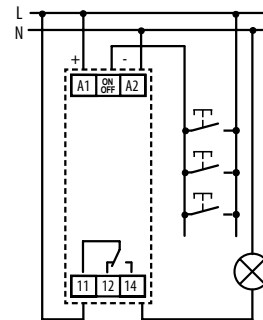


MR-42

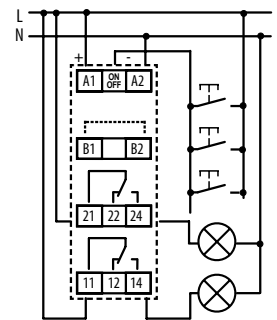


Подключение

MR-41

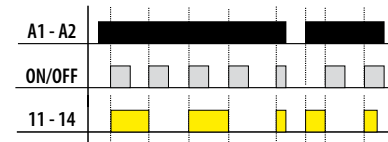


MR-42



Функции

MR-41



MR-42

